



### Spécifications du système et avantages

<b>Performance</b>	Numérique 4 couleurs utilisant la technologie LED printhead	
<b>Vitesse d'impression</b>	CMJN/Mono	Jusqu'à 50 ppm A4, 27 ppm A3
	Temps pour première pag*	Approx. 8 secondes
	Volume d'impression	300,000 pages par mois
<b>Qualité d'impression</b>	Résolution	Jusqu'à 1200 x 1200 dpi
<b>Mémoire</b>	RAM (Standard/Max) 2 GB	Processor 1 GHz ARM CPU
<b>Compatibilité</b>	Langages de l'imprimante	Adobe® PostScript® 3™, PCL® 6, PCL 5c, XPS®
	Connectivité	HUSB 2.0 Haut débit, 10 Base-T/100 Base-TX/1000 Base-T Ethernet
	Système d'exploitation	Windows® 8, Windows 7, Windows Vista®, Windows XP, Windows Server 2012, Windows Server 2008, Windows Server 2008 R2, Windows Server 2003; Mac® OS 10.3.9 – 10.9
	Protocoles réseau	TCP/IP, EtherTalk
<b>Compatibilité média</b>	Tailles des supports	A3, A4, A5, A6, B5, C5, DL, Tabloid extra: 12" x 18" (305 mm x 457 mm), tabloid: 11" x 17" (279 mm x 432 mm), legal, letter, executive, 3" x 5" (76 mm x 127 mm) index cards, Com 10, Monarch envelopes, and banners up to 13" x 52" (330 mm x 1321 mm)
	Poids des supports	Bac de 50 à 320 gsm; Bac Multifonction de 52 à 500 gsm
<b>Capacité média</b>	Bac Multifonction	Jusqu'à 300 feuilles
	Bac 1	Jusqu'à 530 feuilles
<b>Environnement</b>	Taille (LxPxH)	699 mm x 625 mm x 640 mm
	Poids	97,6 kg (consommables inclus)
	Température/Humidité	10° – 32°C (50° – 90°F) / 20% – 80%RH
	Consommation énergétique	AActive: 1600W max. /1100W moy.; Pause: moy. 40W; Economie d'énergie: 30W ou moins; Mode Veille: 4W ou moins; Extinction Auto: 0.4W ou moins
	Niveaux de bruit	Active: 57dBA ou moins; Pause: 34dBA ou moins; Mode économie d'énergie: Inaudible
<b>Flux de travail</b>	iQueue Ultimate, RIP/Flux multi-utilisateurs avec des outils avancés de gestion couleur et de l'impression	
<b>Garantie</b>	Limitée	1 Ans ; 5 ans pour les Têtes d'impression LED numériques*
<b>Consommables</b>	Toner	Cyan (200-100357), Magenta (200-100358), Yellow (200-100359), Black (200-100360)
	Tambours	Cyan (200-100362), Magenta (200-100363), Yellow (200-100364), Black (200-100365)
	Courroie de transfert	200-100367
	Four 110v	200-100368
	Four 220v	200-100369
	Bac récupérateur de toner	200-100370



### SYSTÈME D'IMPRESSION NUMÉRIQUE POUR FORT GRAMMAGE

- Fort grammage jusqu'à 500gsm
- RIP/Flux de travail iQueue inclus
- Format de média de 76mm x 127mm jusqu'à 330mm x 1321mm
- Gère les données variables et codes barres \*
- Résolution jusqu'à 1200 x 1200 dpi
- Nouvelle technologie LED / Couleur HD



iQueue 

Le système d'impression numérique ILUMINA Heavyweight Champion permet d'augmenter votre capacité d'impression et d'atteindre un niveau inattendu. La solution numérique complète permet aux utilisateurs d'imprimer sur une grande variété de médias, y compris des supports cartonnés très épais, texturés et plus encore. L'imprimante est pilotée par le RIP-Flux iQueue Ultimate qui procure des outils de gestion avancés, de correction colorimétrique et d'édition de fichiers / outils de configuration.

### Polyvalente et abordable

Désormais vous pouvez vous permettre de passer au numérique et commencer à répondre rapidement à la demande de vos clients pour des flyers couleur, brochures, enveloppes et cartes. L'Ilumina HWC vous permet également de proposer à vos clients des services d'impression supplémentaires comme l'emballage des produits, PLV, chevalets, affichettes, les menus, les bannières surdimensionnées (jusqu'à 330mm x 1321mm) et bien plus encore. La solution complète numérique est pilotée par le RIP-Flux iQueue Ultimate qui est conçu spécifiquement pour les systèmes d'impression numériques. Avec iQueue, il est facile de gérer plusieurs fichiers numériques, procéder à des ajustements de couleurs critiques, appliquer une imposition, d'importer des données variables, d'estimer le coût du travail, etc.

### Tête d'impression de technologie LED. Meilleures couleurs, meilleures images

La ILUMINA Heavyweight Champion Presse numérique haute définition utilise des têtes d'impression LED pour des images de qualité supérieure et des couleurs plus fortes. Contrairement à la technologie laser traditionnelle, il n'y a pas de pièces mobiles dans le mécanisme LED pour une plus grande fiabilité.



Presentation and custom Manila Folders

### Chemin d'alimentation droit offrant plus d'options de médias

La presse numérique ILUMINA Heavyweight Champion dispose d'un design unique de chemin de papier droit qui permet aux utilisateurs d'imprimer des supports cartonnés très épais allant jusqu'à 500gsm, des supports texturés, la plupart des médias pré-découpés / perforés et même en relief \*. Toutes les impressions sont laser safe.

Product Packaging



POP and Banners up to 330mm x 1321mm

Front-accessible consumables make changing or replacing toner cartridges and image drums quick and easy



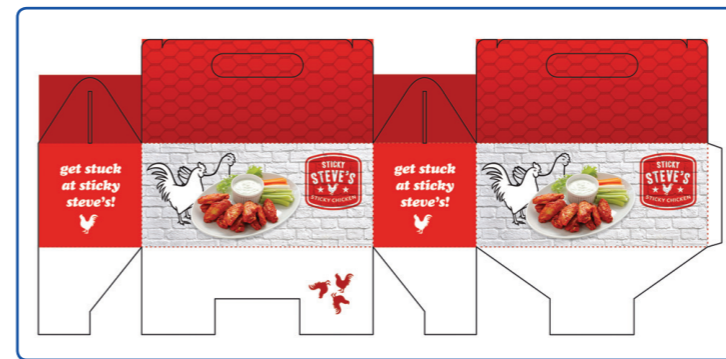
### Technologie d'impression couleur HD

La couleur haute définition est la base de la presse numérique ILUMINA Heavyweight Champion. Le rendu couleur HD est plus profond, les couleurs sont plus saturées, les détails plus fins et le placement de toner plus précis qu'avec les imprimantes couleur ordinaires. Ce processus de couleur unique comprend:

**Les têtes d'impression multiniveau LED** contrôlent la quantité de toner appliquée à chaque point en 1200 dpi, préservant la finesse des détails de l'image et maximisant la fidélité des couleurs.

**Le toner HD Ultra fin** est conçu afin de s'assurer que les documents imprimés sont clairs et nets, avec une finition de haute qualité.

**La Technologie Single Pass Color™** développée afin d'améliorer la calibration de la couleur, peu importe le type et le poids du papier, et offre un meilleur transfert toner dans un large éventail de types de médias.

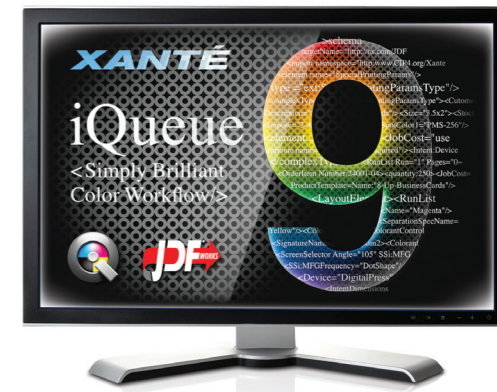


Food Packaging

### Table Tents



Menus



Les systèmes d'impression numériques Xanté sont pilotés par le RIP-Flux iQueue Ultimate qui permet aux opérateurs prépresse de contrôler les fichiers numériques de leurs clients et d'automatiser les tâches complexes de prépresse. Les utilisateurs peuvent procéder à des réglages essentiels, appliquer une imposition, importer des données variables, estimer les coûts de production, le suivi des consommables et bien plus encore.

### Fonctions incluses:

- Licence site Multi-utilisateurs incluse
- Partage de fichiers entre plusieurs postes de travail iQueue.
- Bibliothèque de couleurs PANTONE® intégré
- Système breveté de Correspondance de tons et Sport Color Creator
- Réglage indépendant de la densité CMJN
- Imposition complète
- Double gestion de trame pour les images et éléments vectoriels
- Estimation en temps réel du coût du travail
- Générateur de QR Code personnalisés
- Importation de données variables avec ou sans codes barres Intelligent Mail\*
- Permet de piloter d'autres imprimantes\* PostScript Adobe® (en option)
- Conforme au format JDF et bien plus encore

